



PROJECTE
LLINDAR



non progredi est regredi

L'Escola té dins de la seva identitat la capacitat d'adaptar-se i la capacitat d'innovar, que hem anat posant a prova durant 45 anys. *No avançar és retrocedir*. Per això hem elaborat aquest Projecte Llindar, que permet completar els canvis pedagògics necessaris per formar part d'un nou paradigma educatiu i construir l'Escola del futur.

I per què l'anomenem Llindar? Perquè llindar vol dir límit, frontera. Vol dir lloc on es fa canvi. Vol dir sortir de casa sense marxar de casa. Perquè volem marcar els nostres límits, les nostres fronteres.

LÍNIES ESTRATÈGIQUES

Aquesta visió del futur ha quedat definida en un pla ambiciós de la Cooperativa resumit en les següents línies estratègiques, que es despleguen en un seguit d'accions, que volen donar resposta a l'Escola dels propers anys, a l'Escola del futur, dissenyant noves formes d'ensenyament-aprenentatge, nous espais pedagògics, nous compromisos ecològics i de sostenibilitat, noves formes de gestió i de treball...

Eix Creixement i Diferenciació	Eix Procés Intern	Eix Orientació al Client
Personalitzar l'ensenyament	Dissenyar una nova política de recursos humans	Fomentar la participació i l'atenció al client
Potenciar la Internacionalització	Analitzar i gestionar els processos operatius	Cercar nous clients
Implementar nous serveis educatius i culturals	Potenciar la política comunicativa	Vetllar pels antics alumnes
Potenciar el Batxillerat	Potenciar una política energètica sostenible	Estendre la presència en la societat
Constituir el Daina Virtual		
Eixos Transversals		
Establir una política d'innovació		
Aconseguir l'autonomia financera		

* El Pla Estratègic que mostrem en les seves quinze línies principals va ser presentat al Consell Rector per l'Equip de Direcció General el juliol de 2014 i actualment està pendent d'aprovació.



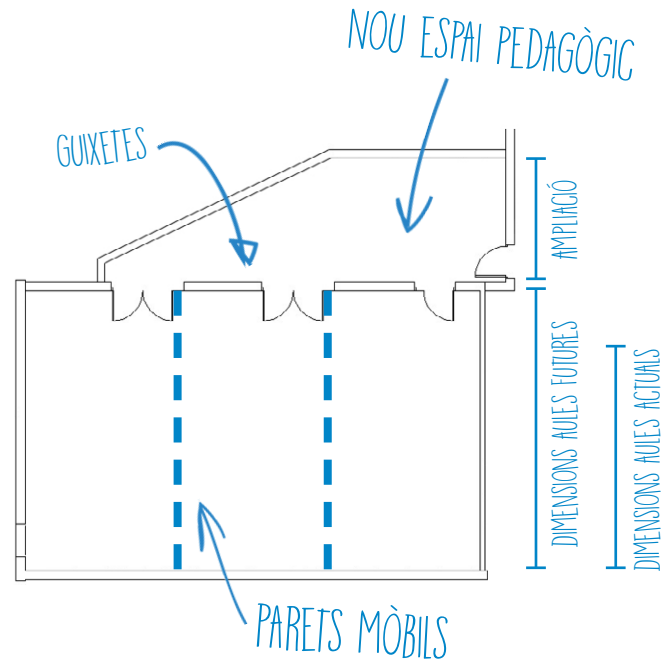
ELS NOUS ESPAIS DEL PROJECTE LLINDAR

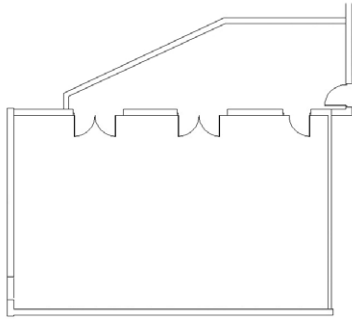
Alumnes actius i creadors. Que treballen en equip (cooperen i col·laboren) i construeixen el propi coneixement. Que aprenen idiomes i tenen coses a dir. Que veuen en l'Escola una oportunitat de protagonitzar el seu aprenentatge. Tot i que estem treballant per aconseguir aquests grans objectius, ens calen uns espais diferents. I és que el funcionament actual de l'Escola està condicionat per l'estructura espacial que tenim, especialment en l'edifici de Secundària. Totes les activitats d'ensenyament i d'aprenentatge dissenyades per superar les quatre parets de l'aula tradicional, per fer treballs col·laboratius, per dur a terme esdeveniments col·lectius de comunicació, per treballar per projectes, per fer activitats artístiques, en grups més reduïts i amb més professors, demanen uns espais nous, i un nou ús de l'espai.

Aquests espais han de ser oberts, diàfans i flexibles; han de permetre treballar en grups, en assemblea, de forma cooperativa, de manera individual i amb una major atenció personalitzada.

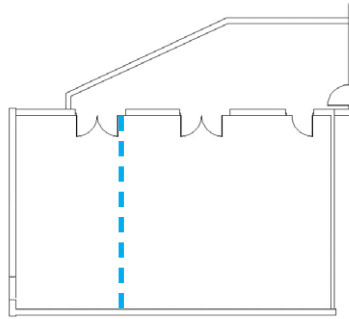
Ens calen espais oberts per al debat i la discussió, la lectura i el silenci i, en definitiva, per a la convivència. Espais de lliure configuració i no predeterminats, on la creativitat, la inspiració, la innovació i els valors pedagògics siguin

possibles. Uns espais per a l'experimentació, motor de canvi educatiu i de motivació de tot el col·lectiu. Espais per construir futur.

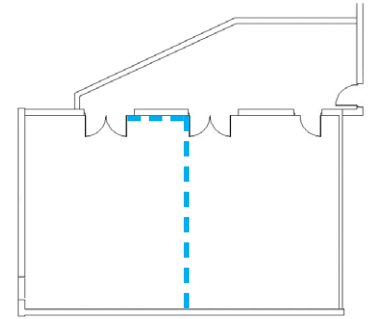




Un sol grup de 72
una sola aula
3 o 4 professors



Dos grups de 24 i 48
aules asimètriques
3 o 4 professors

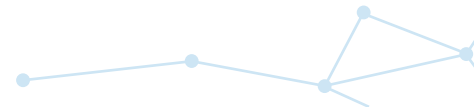


Dos grups de 36
aules simètriques
2, 3 o 4 professors

Una primera actuació consisteix en reconfigurar els grups d'ESO, a raó d'agrupacions de 24 alumnes, en la major part d'assignatures. L'objectiu és personalitzar l'ensenyament, fent de l'alumnat d'ESO el protagonista del seu procés d'aprenentatge.

Això implica:

- Una nova forma de treballar, unint grups o dividint-los, potenciant el treball individual i el col·lectiu
- Un treball “deslocalitzat” en l'espai i en el temps: flexibilitat
- Un treball col·lectiu dels equips de professionals, superant la ràtio d'un professor per aula
- Iniciar a ESO, per tal d'implantar el model a EP i a EI
- Crear una base sòlida i estable d'alumnes a batxillerat
- La remodelació de l'edifici d'ESO i la creació de nous espais pedagògics, ara ja imprescindibles
- Un canvi en el rol del docent, de transmissor a gestor del coneixement
- Arriscar-se, ser valent, estar-ne convençut i comprometre's



NOVES AULES A SECUNDÀRIA

Espais flexibles, transformables ràpidament en espais per a 24, 36 o 72 alumnes, per poder treballar en grups, en assemblea, de forma cooperativa, individual i amb una major atenció personalitzada. Aquesta configuració oberta facilita diferents formes de distribució, permetent el treball col·laboratiu, per projectes, amb la intervenció d'un major nombre de professors en el mateix grup. D'altra banda, els nous espais de pas es dissenyen també com a espais pedagògics.

PARETS MÒBILS



GUIXETES



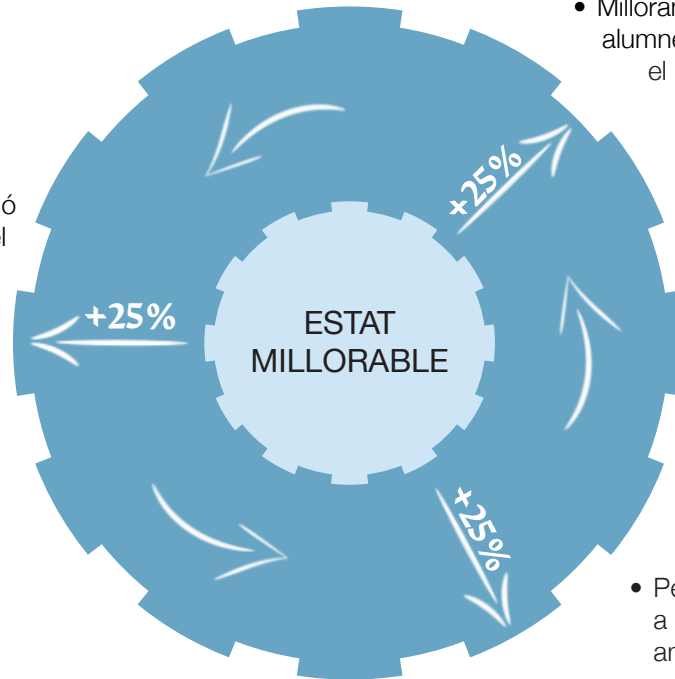
UN NOU ESPAI PEDAGÒGIC



Creiem que el model imperant arreu des de la implementació de la LOGSE és millorable i per això, sense decreïxer el conjunt de l'Escola, cal incrementar l'espai vital i l'atenció a l'alumnat. Així com crear nous espais que superin els límits de l'aula on l'alumnat pugui ser més creatiu, més autònom i constructor del seu propi futur.

- Millorant l'espai vital de cada alumne en un 25% en reduir el nombre d'alumnes de cada aula de 30 a 24

- Augmentant un 25% l'atenció que rep l'alumne per part del professorat gràcies al fet de reduir el nombre d'alumnes per professor de 30 a 24

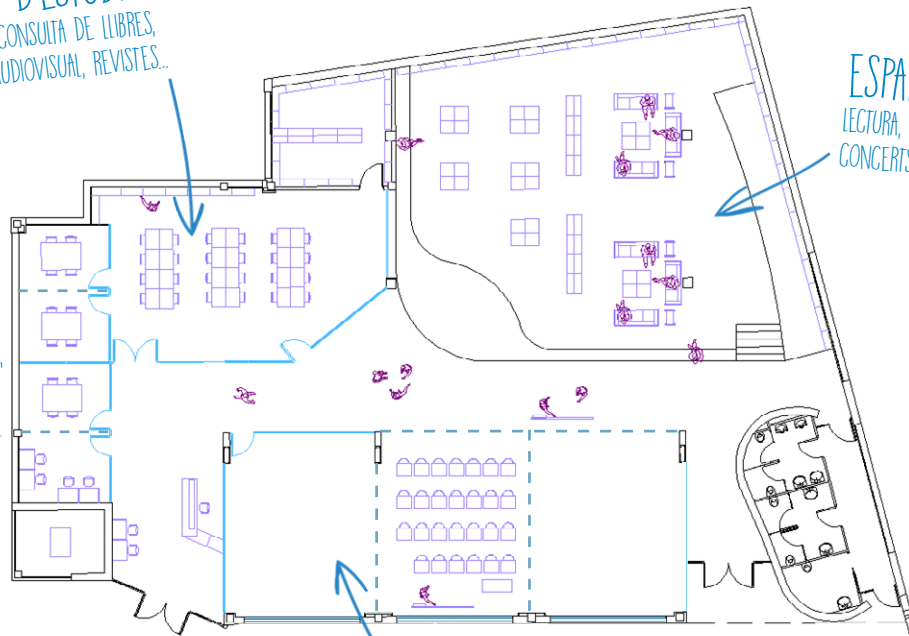


- Per això és necessari que, com a Cooperativa, ens plantegem ampliar l'espai físic en un 25%

ZONES D'ESTUDI
PRÈSTEC I CONSULTA DE LIBRES,
MATERIAL AUDIOVISUAL, REVISTES...

ESPAI POLIVALENT
LECTURA, REUNIONS, ASSEMBLEES,
CONCERTS, CONFERÈNCIES, TEATRE...

ZONES D'ESTUDI
TREBALLS EN GRUP REDUIT, SEMINARIS,
AULES DE DESDOBLAMENT...



ESPais PEDAGÒGICS
CREACIÓ MUSICAL, RETÒRICA, AULES DE DESDOBLAMENT,
TREBALL EN GRUPS GRANS...

Paret de maó

Paret de vidre mòbil

Paret de vidre

NOUS ESPAIS PEDAGÒGICS

Creació d' aules de treball i nous espais versàtils pensats per ser zones de relació i d'estudi, de formació i de cultura.

I és que l'Escola ha de ser alguna cosa més que aules. Ha de donar lloc a espais d'estudi, de trobada, de silenci, de desdoblament, de reunió, d'assemblea, de representació, que vagin més enllà del treball acadèmic per alumnes i exalumnes, i obrin l'Escola a noves dimensions que depenguin d'ells, de la seva capacitat, del seu compromís.

NOVA CONNEXIÓ ENTRE EDIFICIS



ZONES DE LECTURA



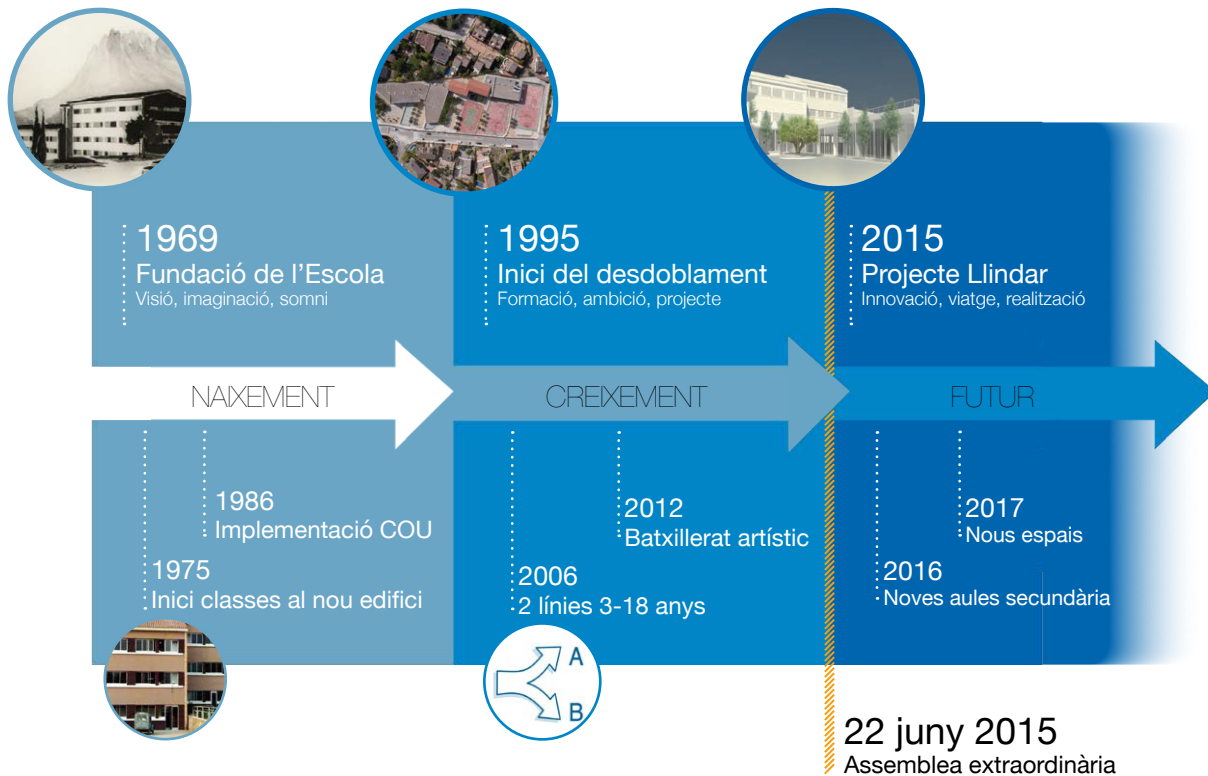
ESP AIS POLIVALENTS




ZONES D'ESTUDI

ESP AIS TRANSFORMABLES

Així com la Cooperativa en el passat ha superat diferents llindars, ara és l'hora de traspasar-ne un de nou.





LLINDAR:
*Valor extrem d'una magnitud que,
en ésser traspasat, fa canviar
les característiques del sistema
establert.*

DainaisVrd
COOPERATIVA D'ENSENYAMENT

SOM PERQUÈ SIGUIN